

ART HSINCHU
新竹藝術博覽會

2018.01.18 — 01.21





前言

新竹古名竹塹，係北台灣最早建城的城市。近年來由於新竹科學園區的成立，已成為台灣發展最快速的區域。根據 2016 年政府統計資料顯示，新竹市之國民所得已突破百萬大關，平均之家戶所得與消費支出皆居全台之冠，亦成為桃竹苗三縣市之重要經濟核心，生活、娛樂機能發達，吸引大量鄰近人口前往消費。另外，新竹家戶於休閒文化之消費之年支出上，亦較全國平均高出近兩萬元。秉持多年觀察藝術市場脈動的經驗，大苑藝術深知新竹之消費水平與藝術市場之潛在動能，並汲取 1999 年竹科藝術博覽會與各地舉辦飯店博覽會之經驗，將結合新竹地區產官學之力量與桃竹苗地區畫廊共同攜手，開拓桃竹苗眾多的新興藏家與潛在客戶，於 2018 年開春之際，共同於新竹開展新的藝術盛會！

主辦單位



大苑藝術會展公司為台灣策展公司。前身為新苑藝術經紀顧問股份有限公司，具國內多項藝術博覽會創辦與主辦經驗。近期主辦過三屆高雄藝術博覽會，德國科隆 ART.FAIR 藝術博覽會”台灣當代藝術平台”，以及兩屆福爾摩沙藝術博覽會（FORMOSA ART SHOW）、一屆的福爾摩沙 101 藝術博覽會（FORMOSA 101 ART FAIR），具有國內最豐富的藝術博覽會辦展經驗。大苑藝術亦為國內第一個專業的藝術博覽會策展團隊。福爾摩沙國際藝術博覽會（ART FORMOSA）前身為福爾摩莎藝術博覽會（FORMOSA ART SHOW），與福爾摩沙 101 藝術博覽會（FORMOSA 101 ART FAIR）、FORMOSA ART SHOW 為飯店型博覽會 2014 年成立，已舉辦兩屆定位為頂端的藝術博覽會，FORMOSA 101 於 2015 年成立為個展型的藝術博覽會，為結合學術著重策展型的藝術博覽會，前者過去吸引國內重要藏家如聯電曹興誠、元大馬維建、力晶黃崇仁等等重要藏家，後者則獲國內外一致好。2017 年更結合兩者成立 ART FORMOSA 國際藝術博覽會，深受國內外好評。

指導單位



會展資訊

| 展場 |

芙洛麗大飯店 300 新竹市東區民族路 69 號

| 預展與開幕酒會 |

2018 年 1 月 18 日 (週四) 18:00 - 21:00

| 公眾展期 |

2018 年 1 月 19 日 (週五) 12:00-19:00

2018 年 1 月 20 日 (週六) 12:00-19:00

2018 年 1 月 21 日 (週日) 12:00-18:00

| 佈展時間 |

2018 年 1 月 18 日 (週四) 15:00-18:00

若前日為空房 待飯店通知後可從 10:00 提早佈展

| 卸展時間 |

2018 年 1 月 21 (週日) 18:00 起至 22 日 (周一) 11:00 止



日程

10月30日 報名截止 - 申請確認與選位

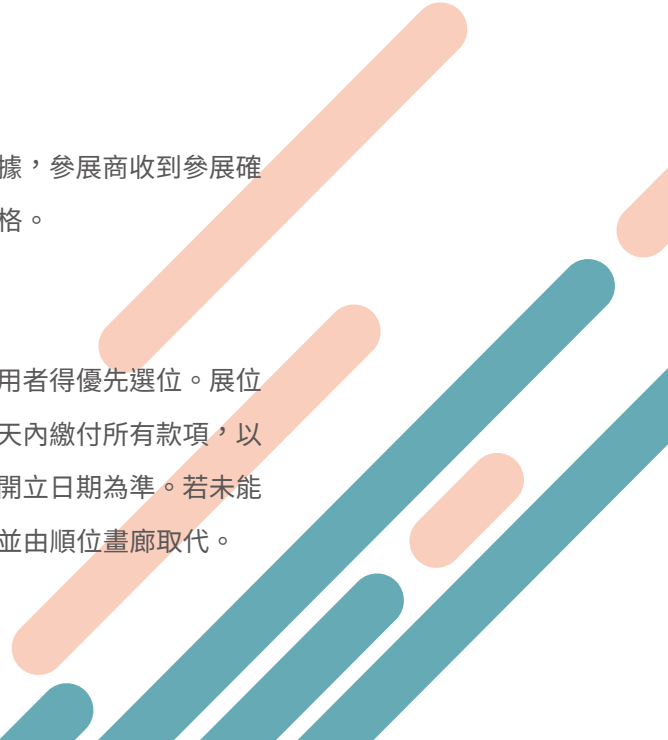
主辦單位將在收到申請表後，電郵回覆確認，若您在申請後3個工作天未接到確認回覆，請直接與我們聯繫。

11月中旬 繳費截止

主辦單位將會以電郵通知審核結果，並同時發送請款單據，參展商收到參展確認函後，請於工作日7天內全額支付費用，確認參展資格。

注意事項

請特別注意，後續選位順序將以繳費順序為準，已繳費用者得優先選位。展位費用會隨評選結果一併電郵通知給畫廊，請於工作日七天內繳付所有款項，以確保其參展權益及資格。付款日期以銀行電匯單或支票開立日期為準。若未能按期付清全部展位費用，主辦單位有權取消其參展資格並由順位畫廊取代。



報名方式

請將填寫完整的申請表與其他附加文件，電郵至信箱 hsinchuartfair@gmail.com，標題為「畫廊名稱__申請 2018 新竹藝術博覽會」。

報名條件與審核

- 參展畫廊需為有實體空間並每年舉辦三檔展覽以上之畫廊，不接受藝術家個人申請或是交易機構申請。
- 參展作品請以近兩年的創作為主。
- 請於附件詳列畫廊近一年的展覽紀錄。
- 主辦單位之學界評審委員將對報名參展畫廊及藝術家進行審核。
- 如參展畫廊呈交之申請資料內容不實，或無法遵守本規範，主辦單位保留取消參展畫廊參展權利。
- 參展畫廊不得任意變更或轉讓展位予其他畫廊。
- 參展作品不得為贗品、工藝品及非屬參展藝術家之衍生商品。

帳戶資訊

銀行 合作金庫銀行 006 台北分行 | 戶名 大苑藝術會展有限公司 | 帳號 0540 717 175217

展覽規範

佈展與撤展

參展畫廊須配合展覽時間統一開展位及安排人員顧展。各展位不得有延誤開始或提前結束展覽之行為。參展單位應於規定時間內完成撤展，若未於時間內完成，主辦單位有權移除參展物品，而參展單位必須負擔其費用。

展場規範

除大會指定之公共空間展覽作品，參展畫廊之展覽空間以展位為主，展覽樓層及公共走道須一律淨空。

危安相關

直到卸展結束為止，參展畫廊須自行負責展品安全。展品遺失、受損等情況，大會及展場概不負責。

展覽期間

佈展及展覽期間，參展畫廊之工作人員請憑參展證進場。

作品放行

展覽期間欲將展品攜出展場者，需持主辦單位開立之放行條（經參展畫廊負責人與大會代表人之簽名），始可通關放行。

退展規範

參展畫廊若未如期繳清展位費用，主辦單位有權取消其參展資格並由順位畫廊取代。

公共安全責任險

主辦單位僅負責會場之公共安全責任險，參展畫廊必須嚴格遵守安全原則並自行投保損害、遺失、偷竊、搶劫、火災、水害、運輸等保險。無論在任何情況下，參展畫廊必須承擔所有損害風險，主辦單位及其工作人員不對參展畫廊之展品、設備損害負責。若參展畫廊相關工作人員對其展品、其他參展畫廊、觀眾或展場設施造成損害，參展畫廊必須自行負責相關賠償。參展畫廊之展品或財產，因參展而蒙受直接或間接損失，主辦單位無義務負責。

不可抗力因素

如發生不可抗拒之外力，如天災或政治因素等，嚴重影響展覽之正常作業，主辦單位有權決定延期或縮短展期，參展畫廊不得要求退費或其他賠償。

運輸

若作品成功銷售，參展畫廊將支付作品報關價值之百分之五作為營業稅。若參展畫廊因任何因素委由其他運輸公司代為辦理展品進出口事宜，遇問題、爭議發生，大會將無法代為處理協調，須參展畫廊自行負責。

展位設備及品項

- VIP 卡 30 張
- 展商證 4 張
- 公關票 40 張
- 博覽會手冊 5 本

* 每一畫廊可刊登在手冊乙面，作品一幅



凡展品全為科技藝術
享有原價 8 折優惠

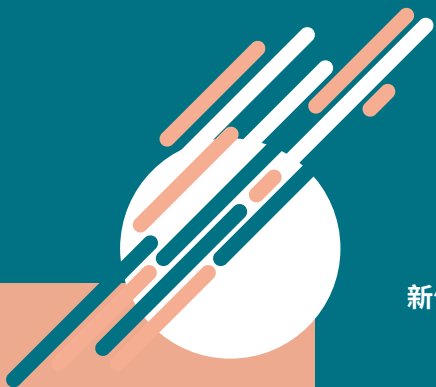
房型及價格

* 以下房型金額，均不含早餐

自由套房 X 4	8坪	NT\$ 58,000
迷戀套房 X 15	10坪	NT\$ 62,000
風尚套房 X 14	13坪	NT\$ 70,000
幸福套房 X 1	16坪	NT\$110,000
芙洛麗套房 X 1	20坪	NT\$ 120,000

展區規範

- 參展工作人員請持參展證進出會場。
- 嚴禁展商於展位範圍外發放宣傳物及販售商品。
- 會場內謝絕花籃、花圈。
- 禁止展商分租或切割展位給非參展畫廊。
- 嚴禁於展位以外之區域懸掛作品、輸出物、投影設備等。若有上述行為，執行委員會有權予以撤除。
- 請依照佈展注意事項佈置房間，不得有損壞房間設備之行為；牆面佈置已不損壞壁面（含壁紙）方式進行。不得使用銳利器物以鑽孔或釘掛方式懸掛於牆面上。
- 未經主辦單位或飯店同意，展商不得自行挪動展牆、大型傢俱或拆卸門片。
- 參展畫廊不得於展區內吸煙或攜帶危險物品進入展場。
- 禁止將作品懸掛於窗簾、紗簾上。
- 禁止使用大型手推車於客梯及飯店開放空間運送物品。
- 禁止於房間內點燃香氛及薰香（消防偵測器啟動之安全顧慮）。房間內若有任何損壞，將由展商自行照價賠償。



新竹藝術博覽會 執行委員會

藝術總監 | 曾學彥

公關宣傳 | 郭芝妘

廠商服務 | 馬惟明

視覺設計 | 吳羿樺

貴賓服務 | 林心如



ART HSINCHU 新竹藝術博覽會執行委員會
104 台北市中山區朱崙街 91 號 4 樓

T +886 2 2772 5950
F +886 2 2772 5953

E hsinchuartfair@gmail.com
W art-hsinchu.com